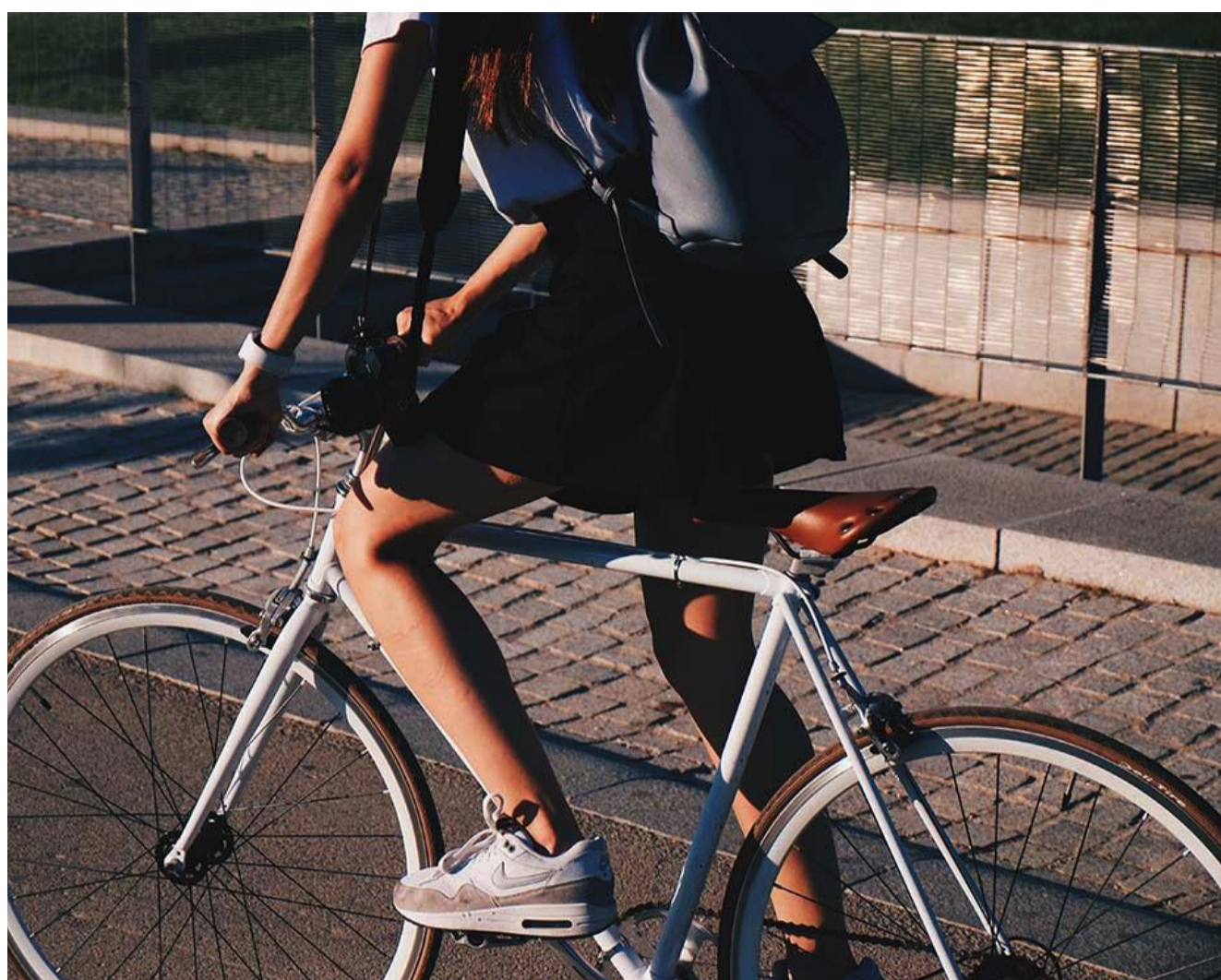


ANSÖKAN OM PLANBESKED
BLÄCKFISKEN 11
HUDDINGE



PLATS FÖR ODLING



NÄRA TILL CENTRUM



TRÄKONSTRUKTION



SOLCELLER

ANSÖKAN OM PLANBESKED

Hellman-Lindberg fastighets AB ansöker om planbesked på fastigheten Bläckfisken 11 på Gavénius väg 2A, belägen sydöst om Huddinge centrum, vid Storängsleden. Fastigheten är idag planerad för kontor. Vår ambition är att bygga ungdomsbostäder.

FASTIGHETEN

Fastigheten är planerad för kontor och reglerad av Detaljplan för Solgård 2:3 (Dp 7-B-6:1). Den ligger i ett område dominerat av småhusbebyggelse men det finns en del flerfamiljshus i närheten. Huddinge pendeltågsstation och centrum med affärer och service ligger på några minuters gångavstånd och pendlingstiden till innerstaden är cirka 15 minuter vilket gör att platsen lämpar sig för boende utan tillgång till bil. Området har även bra kommunikationer till Huddinge sjukhus och Södertörns högskola, vilket gör det attraktivt för yngre hyresgäster.

Fastigheten är bullerutsatt då den ligger nära tågspåret, vilket gör att mindre bostäder, med lägre bullerkrav är lämpliga på fastigheten.

PROJEKTET

Vi avser att bygga två flerbostadshus med 20 respektive 25 en- och tvårumslägenheter anpassade för unga hyresgäster. Byggnaderna kommer att ha fem plan och bottenplanet är byggt i suterräng som en anpassning till den kuperade tomten. Lägenheterna nås via loftgångar och har balkonger i söderläge. På gården kommer vi att anlägga planteringar, sällskapsytor och säkra cykelparkeringar under Gröna tak.

ENERGI

Vår ambition är att elförsörjningen sker delvis med solpaneler på byggnadernas tak. Energin från panelerna lagras i batterier.

TRÄKONSTRUKTION

Att använda trä som konstruktionsmaterial har flera fördelar: det är fullt förnybart, ekologiskt och klimatsmart. Trä bildas naturligt i ett ekologiskt kretslopp som tar upp koldioxid från luften, och trävaror lagrar koldioxid under lång tid. Materialet är vackert och fördelaktigt ur brandskyddssynpunkt och kan återbrukas på ett effektivt sätt. Träbyggnader ger spännande, innovativ arkitektur.

NATURENS EKOSYSTEMTJÄNSTER

Ekosystemtjänster är det vi tänker på dagligen, vi känner doften av blommor eller söker skydd under ett träd, och allt det vi inte tänker på, mikroorganismer som renar vatten eller insekter som pollinerar växter. Vår ambition är att ta tillvara på dessa tjänster och att integrera dem i arkitekturen.

Förslaget innebär förtätning som tar hänsyn till behovet av grönska i den urbana miljön. Mindre lägenheter nära kollektivtrafik, butiker och service passar för ungdomar, studenter och de utan tillgång till bil. En välplanerad gård ökar trivseln i bostadsmiljön. Det projekt vi tagit fram kan bli ett välbehövligt lyft för en plats med potential att vara något betydligt mer än vad den är idag.

Med vänliga hälsningar –

Hellman-Lindberg fastighets AB
Lundberg Aguilera Arkitekter AB



PLATS FÖR
CYKELMECK



GRILLPLATS



PLATS FÖR
SOCIAL SAMVARO



PLATS FÖR ODLING



SEDUMTAK



ARMERAT GRÄS



FÖRKLARINGAR

45 ST UNGDOMSBOSTÄDER

13 P-PLATSER

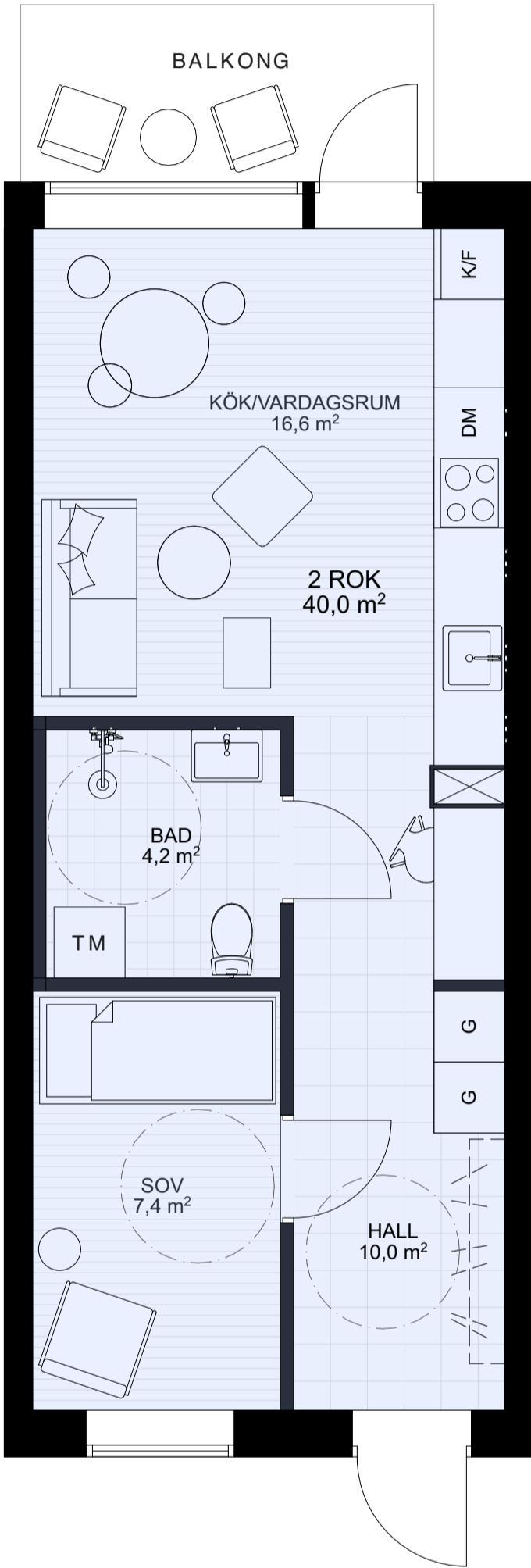
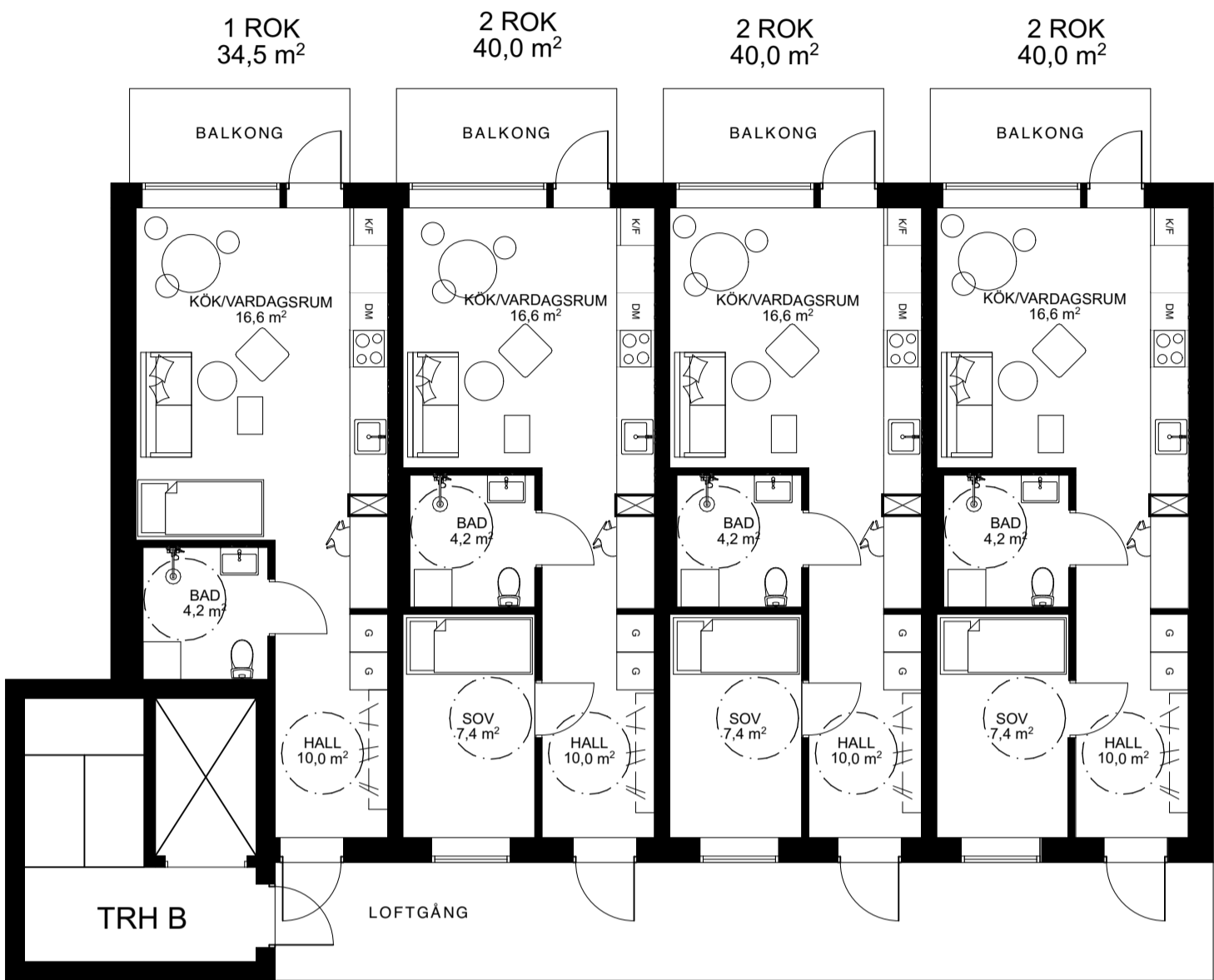
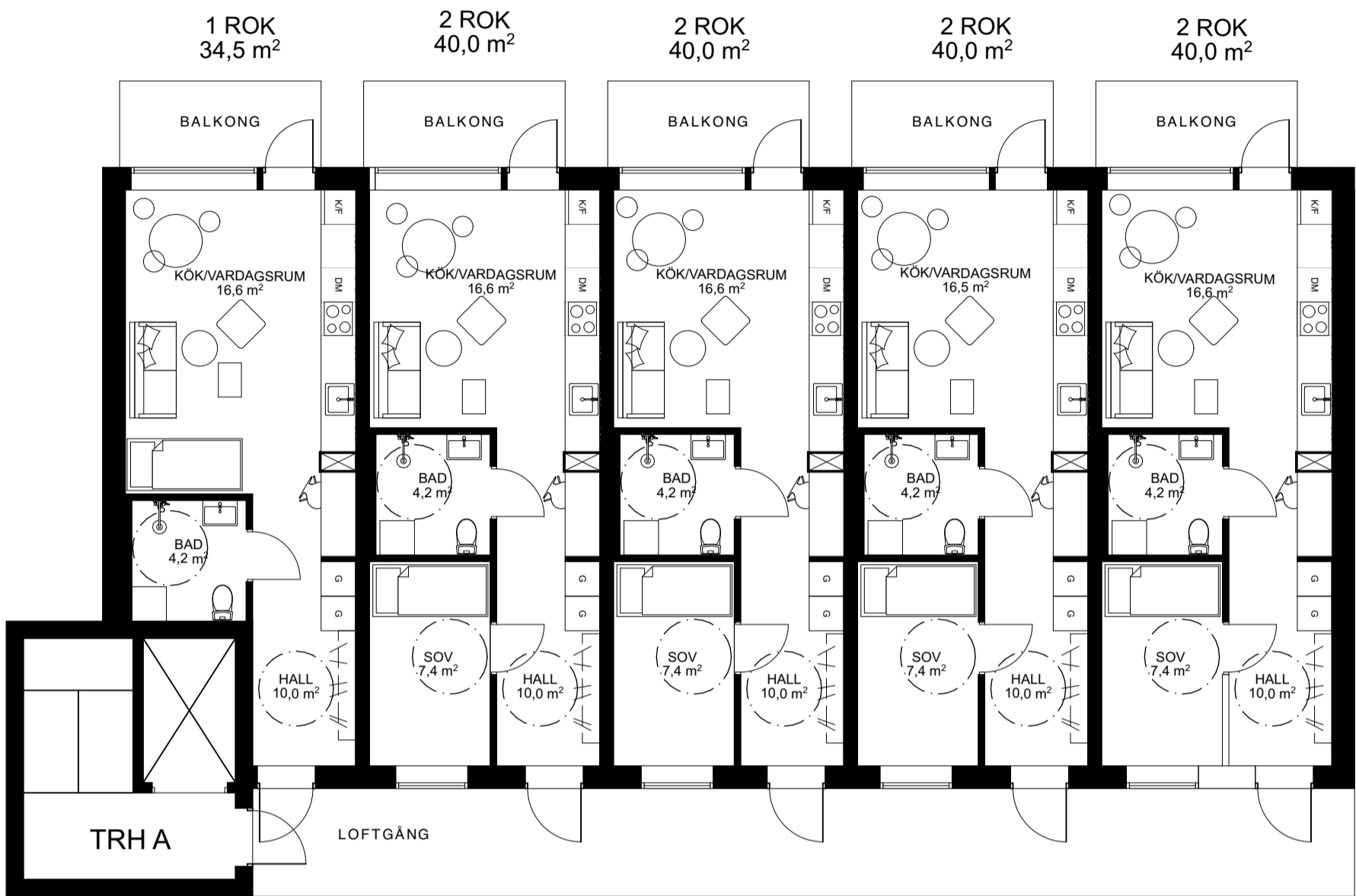
P-TAL 0,3 (INKL BESÖKSP.)

CYKLAR: 2 ST PER LGH

TOTAL BOA: 1 750 m²

TOTAL BTA: 1 965 m²



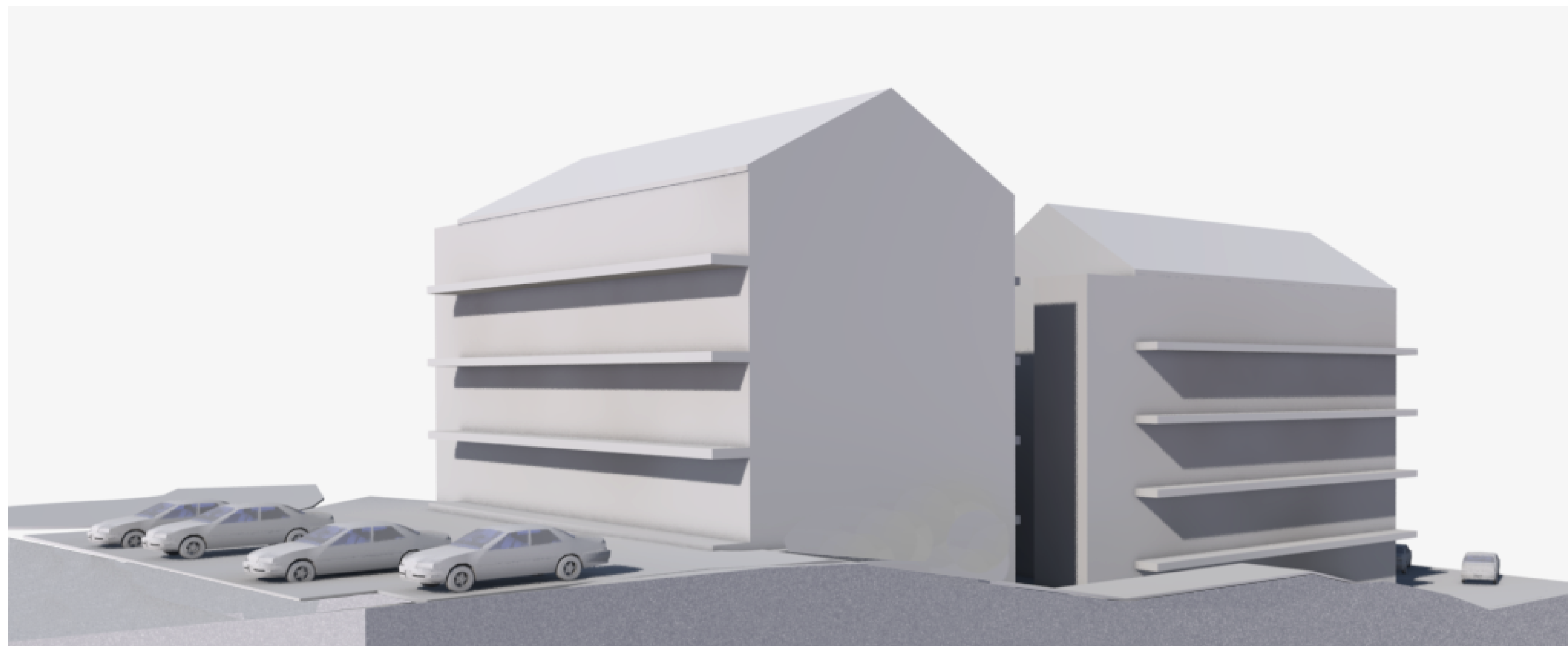


TYPPLANER SKALA 1:200/A3

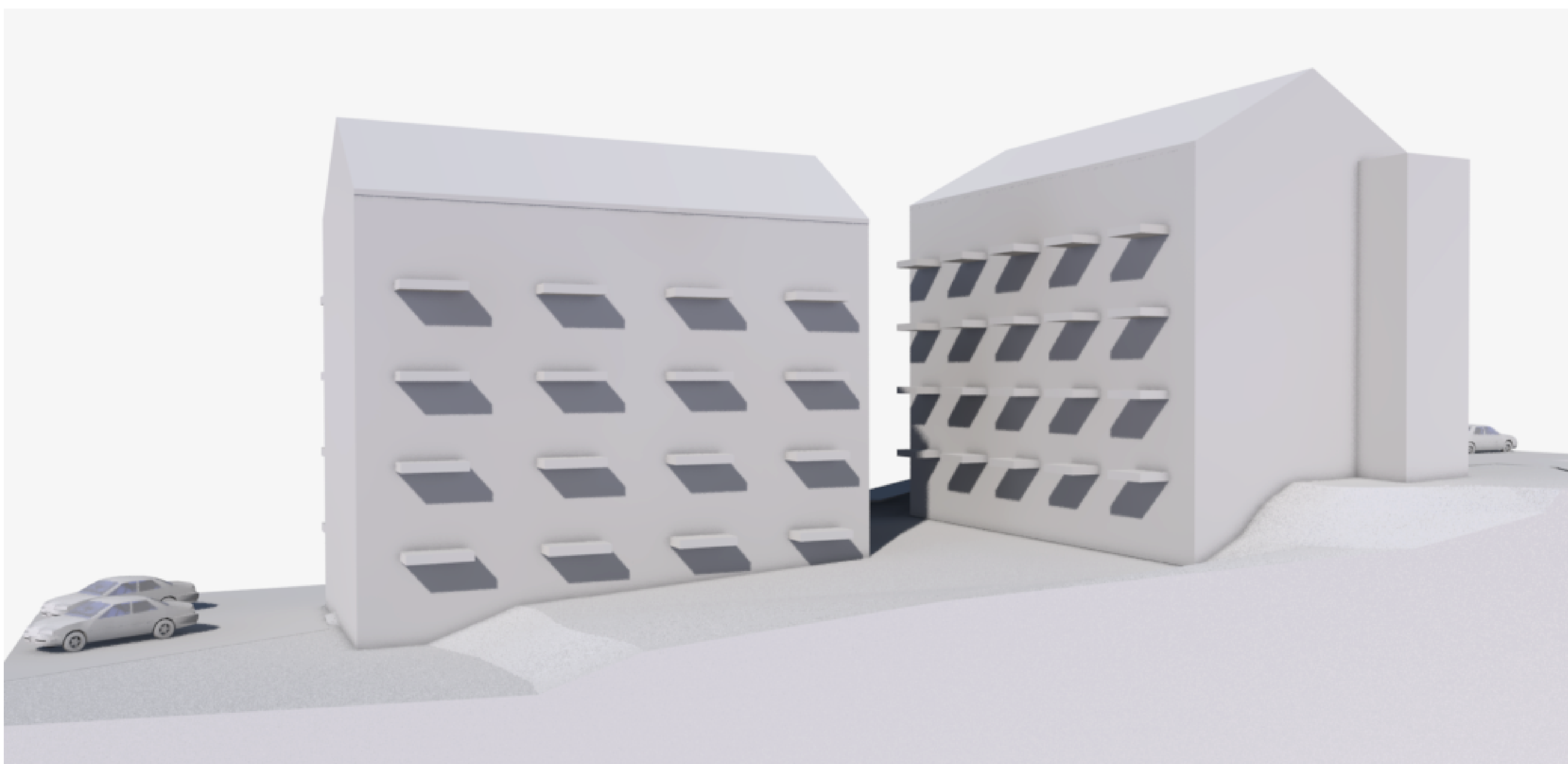
BOENDEKVALITET MED SMARTA PLANLÖSNINGAR

På fastigheten planerar vi en- och tvårumslägenheter i spannet 35 - 40 m². Totalt innehåller de två byggnaderna 45 lägenheter. Samtliga lägenheter har tvättmaskin i lägenheten och balkong mot söder. Planlösningarna är effektiva så att de boende ska få ut så mycket som möjligt av sitt boende.

TYPLÄGENHET
SKALA 1:100/A3



VY MOT NORR



VY MOT SÖDER